

ИНДИВИДУАЛЬНЫЕ ОТ "СТОМУС

*ЭКСКЛЮЗИВНОЕ
РЕШЕНИЕ ДЛЯ ВАШИХ
ПАЦИЕНТОВ*



ПРЕИМУЩЕСТВА ИНДИВИДУАЛЬНЫХ АБАТМЕНТОВ

Оптимальный профиль прорезывания может быть создан как за счет индивидуального абатмента, так и за счет коронки, изготовленной на стандартном абатменте. Однако, использование индивидуальных абатментов позволяет расположить край коронки на уровне десневого края, что снижает риск попадания цемента в десневую борозду.

*ИНДИВИДУАЛЬНЫЙ ПОДХОД
К КАЖДОЙ КЛИНИЧЕСКОЙ
СИТУАЦИИ*



ГИБРИДНЫЕ АБАТМЕНТЫ iLAB"

*ЭКОНОМИЯ
ВРЕМЕНИ И ДЕНЕГ*



*ОПТИМАЛЬНОЕ
СОЧЕТАНИЕ ЭСТЕТИКИ
И НАДЕЖНОЙ ОПОРЫ*



ПОКАЗАНИЯ К ПРИМЕНЕНИЮ ИНДИВИДУАЛЬНЫХ ГИБРИДНЫХ АБАТМЕНТОВ



Клинический случай доктора Мацко К.А.

✓ ТОНКИЙ БИОТИП ДЕСНЫ

Циркониевая мезоструктура исключает просвечивание металла через слизистую.



✓ ГЛУБОКОЕ ПОЛОЖЕНИЕ ИМПЛАНТАТА

Глубина десны более 4,5 мм.

ПОКАЗАНИЯ К ПРИМЕНЕНИЮ ИНДИВИДУАЛЬНЫХ ГИБРИДНЫХ АБАТМЕНТОВ

✓ МАЛАЯ МЕЖАЛЬВЕОЛЯРНАЯ ВЫСОТА

При малой межальвеолярной величине имеется возможность изготовить конструкцию небольшой высоты, соответствующую размерам титанового основания.



✓ ЭКОНОМИЧЕСКИЙ ФАКТОР

Уменьшение продолжительности и стоимости лечения за счет изготовления имплантационного протеза на титановом основании с винтовой фиксацией анатомической формы.





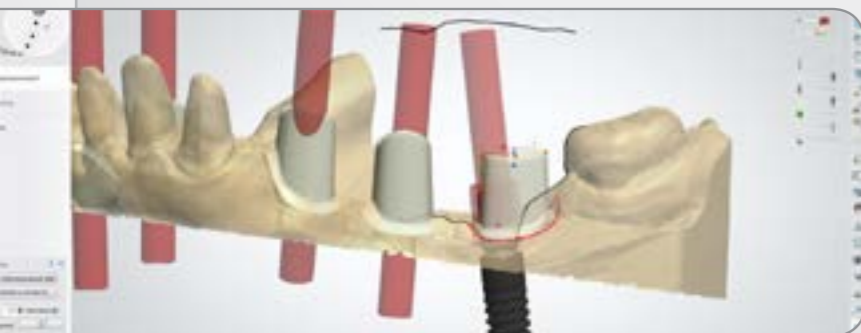
МЕТОДИКА ИЗГОТОВЛЕНИЯ



СНЯТИЕ ОТТИСКА И ИЗГОТОВЛЕНИЕ МОДЕЛИ



СКАНИРОВАНИЕ МОДЕЛИ



МОДЕЛИРОВКА МЕЗОСТРУКТУРЫ



МЕТОДИКА ИЗГОТОВЛЕНИЯ

ИЗГОТОВЛЕНИЕ МЕЗОСТРУКТУРЫ



СКЛЕИВАНИЕ ТИТАНОВОГО ОСНОВАНИЯ И МЕЗОСТРУКТУРЫ



ИЗГОТОВЛЕНИЕ КОРОНКИ



ИЗГОТОВЛЕНИЕ ИНДИВИДУАЛЬНЫХ ГИБРИДНЫХ АБАТМЕНТОВ ANKYLOS В ЛАБОРАТОРИИ iLAB

ТРЕБОВАНИЯ К КЛИНИЧЕСКОЙ СИТУАЦИИ

1. Сформированный профиль мягких тканей
2. Глубина десны не менее 1,5 мм
3. Угол наклона имплантата не более 15-20°

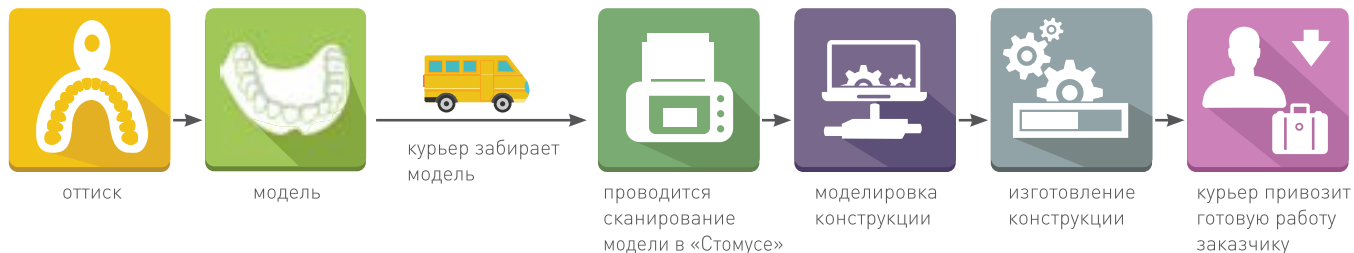
ТРЕБОВАНИЯ К МОДЕЛЯМ

1. Оттиск должен быть снят силиконовым материалом с помощью индивидуализированного трансфера для оптимальной передачи сформированного профиля прорезывания.
2. Должна быть предоставлена модель из гипса 4го класса с десневой маской в области имплантата (ов) и модель антагонистов с регистратом прикуса.
3. Десневая маска должна легко сниматься с модели, не иметь пор и повреждений.
4. Аналог имплантата не должен быть деформирован и иметь подвижность в модели.

ВНИМАНИЕ

1. Приветствуется восковая моделировка индивидуального абатмента.
2. При отсутствии моделировки индивидуальных абатментов требуется согласование будущей конструкции.
3. При одновременном заказе индивидуального абатмента и коронки рекомендуется производить изготовление с промежуточной фиксацией /примеркой индивидуального абатмента.

КАК ЗАКАЗАТЬ ИНДИВИДУАЛЬНЫЕ АБАТМЕНТЫ В «СТОМУС iLAB»



г. Санкт-Петербург, пр. Луначарского, д. 49,
тел. +7 812 558 99 89, моб. тел. +7 921 910 32 42
e-mail: iLab@stomus.ru, www.stomus.ru